

# Examen d'un Blessé

**D. CAILLOCE**

**Pôle Anesthésie-Réanimation-  
SAMU**



# LES PRIORITES

- CIRCONSTANCES DU TRAUMATISME
- ETAT DE CONSCIENCE
- ETAT RESPIRATOIRE
- ETAT CIRCULATOIRE
- ETAT DES TRAUMATISMES



# LES PRIORITES

## CIRCONSTANCES DU TRAUMATISME

- Connaître le mécanisme oriente l'examen
- Traumatisme pénétrant
- En cas de choc à haute énergie, songez aux lésions internes

CF cours sur le polytraumatisme



# ETAT DE CONSCIENCE

- CONTACT VERBAL
- ETUDE DES MOUVEMENTS



# ETAT NEUROLOGIQUE

## CRITERES DE GRAVITES

- Inconscience
- Propos incohérents
- Perte de connaissance initiale
- Mouvements anormaux ou absents

# ETAT RESPIRATOIRE

- COLORATION
- AMPLITUDE/FREQUENCE/RYTHME
- SUEURS
- LIBERTE DES VAS

# ETAT RESPIRATOIRE

## CRITERES DE GRAVITE

- Cyanose
- Douleur / Difficulté à respirer
- Sueur



# ETAT CIRCULATOIRE

- COLORATION
- PALPATION POULS
- HEMORRAGIE ?

EXTERNE/EXTERIORISEE/INTERNE



# ETAT CIRCULATOIRE

## CRITERE DE GRAVITE

- **Pâleur**, soif
- POULS mal perçu
- Tachycardie



# ETAT DES TRAUMATISMES

LES SUSPECTER :

- CIRCONSTANCES
- CE QUE L'ON VOIT : sujet déshabillé
- CE QUE LE BLESSE PEUT DIRE

# LES TRAUMATISMES

Blessures par corps étranger  
Pas d'extraction sans avis médical !!



# LES TRAUMATISMES

- CRANE

lésions externes : plaies, "scalp" du cuir chevelu (peau décollée du crâne), gonflement (hématome), enfoncement  
hémorragie extériorisée (par l'oreille : otorragie ), souvent associée à une fracture



# LES TRAUMATISMES

## FACE



- lésions souvent hémorragiques
- hémorragie extériorisée par le nez : épistaxis
- Œil / Bouche / dent

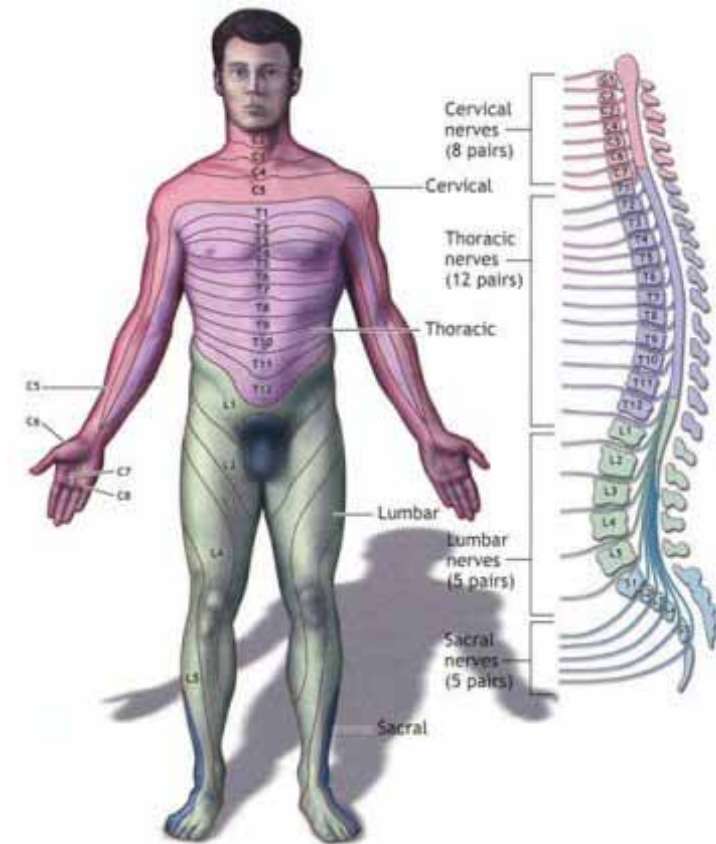


# LES TRAUMATISMES

## RACHIS

- Douleur, Paralyse

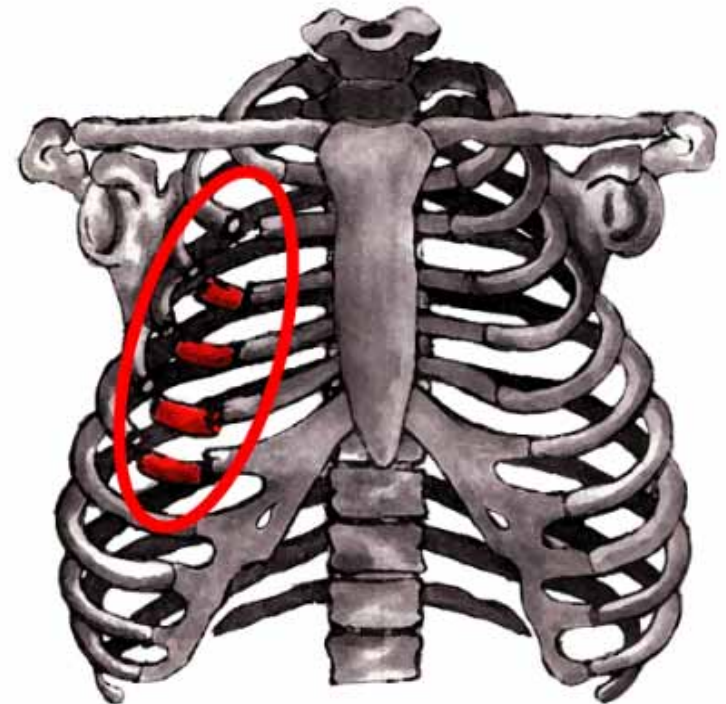
- Le traumatisme du rachis met en péril la moelle épinière. Elle peut être atteinte d'emblée ou, du fait d'une fracture instable, à l'occasion d'un changement de position.
- Paralyse motrice, insensibilité.



# LES TRAUMATISMES

## THORAX

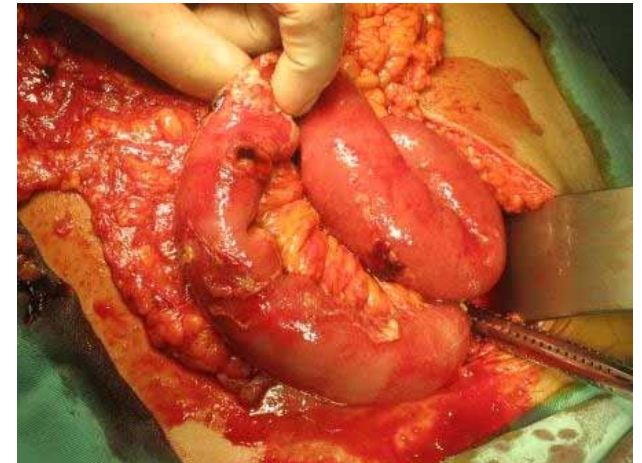
- Regarder la respiration
- Écouter
- Palper
- Plaie ??



# LES TRAUMATISMES

## ABDOMEN

- Plaie évidente voire éviscération
- Problème des lésions internes
  - Y penser si choc à haute énergie et signes de détresses circulatoires
  - Foie / Rate / intestin etc..
- Si conscient :
  - Douleur
  - Ventre dur
  - Jambes fléchies



# ETAT DES TRAUMATISMES

- THORAX
- ABDOMEN
- BASSIN



# LES TRAUMATISMES

## MEMBRES



Le traumatisme de membre est souvent la cause d'une fracture. Même isolée, la fracture des gros os peut donc s'accompagner d'une détresse circulatoire (Fracture de la diaphyse fémorale..). Les os plus petits ou les segments osseux moins riches en vaisseaux sanguins comme le col du fémur chez la personne âgée n'exposent pas, sauf complication associée, à ce risque.

Plaie : Fracture ouverte ?

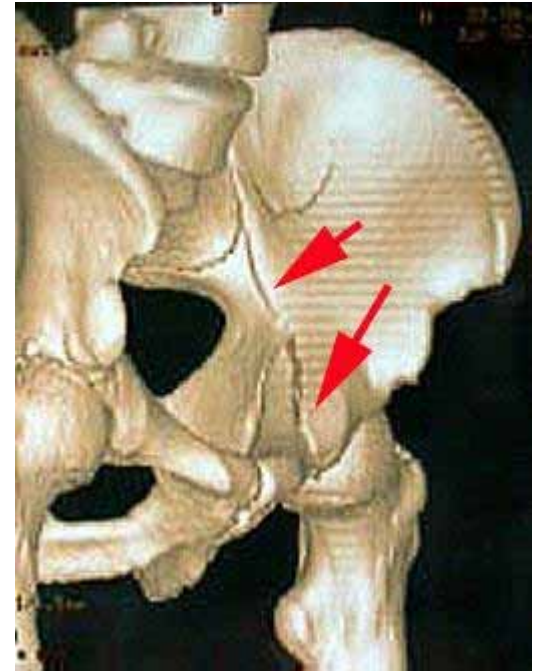
Déformation ? Sensibilité, pouls ?



# LES TRAUMATISMES

## Bassin

Très difficile pour le savoir.  
Notion de traumatisme violent.  
Douleur ++  
Risque hémorragique important.



# Cas particulier des amputations

- Doigt
- Membre..



# CONDUITE A TENIR SUR LES LIEUX D'UN ACCIDENT



# PROTEGER

- PROTECTION DES LIEUX
  - STATIONNEMENT DU VEHICULE
    - NE PAS GENERER LES AUTRES USAGERS et LES SECOURS
  - BALISAGE
    - TEMOIN / FEUX DETRESSE / FEUX ECLAT

# PROTEGER

- MISE EN SECURITE DU VEHICULE
  - BATTERIE
  - AIR BAG
- NE PAS FUMER



# SE PROTEGER

- DU SURACCIDENT
- DES ECLATS DE VERRES TOLES....
- DES INFECTIONS

# PROTEGER LA VICTIME

- DU FROID
- DU STRESS
- DU PUBLIC

# ALERTER



- LE PLUS TOT POSSIBLE
  - QUI
  - COMMENT
  - CE QU'IL FAUT DIRE



# EN ATTENDANT LES « Autres » SECOURS

- RESTER AUPRES DES BLESSES
- LES GESTES POSSIBLES
  - IMMOBILISATION
  - COUVERTURE
  - OXYGENE
  - ASPIRATEUR DE MUCOSITES
  - PANSEMENT COMPRESSIF



# EN ATTENDANT LES « Autres » SECOURS

- EXTINCTEUR
- SURVEILLANCE
- A NE PAS FAIRE
  - DEGAGEMENT SAUF EXCEPTION
  - TRANSPORTER

# LES « Autres » SECOURS ARRIVENT



- TRANSMISSIONS
- RESTER SUR PLACE ?